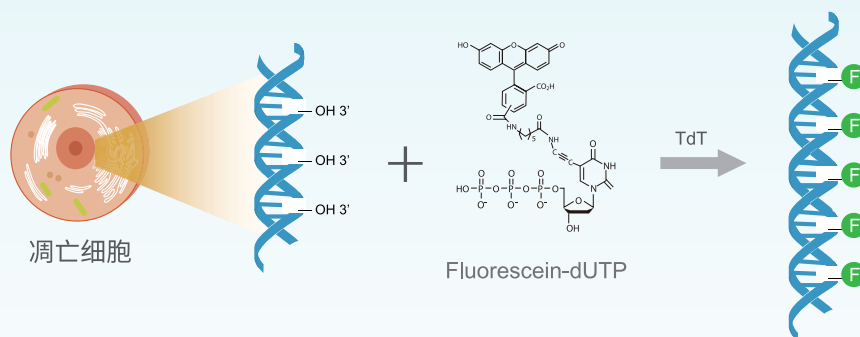


一步法TUNEL细胞凋亡检测试剂盒

一步法高灵敏细胞凋亡检测
无需额外染料, 1-3小时一步完成实验



产品优势

- ◎ **灵敏度高**: 可检测到形态改变之前的凋亡细胞, 还可检测单个细胞凋亡情况
- ◎ **操作简便**: 只需一步染色反应, 无需其他显色步骤或过夜操作
- ◎ **快速检测**: 仅需1-3小时即可完成凋亡细胞检测
- ◎ **信噪比高**: 背景染色极低, 阳性染色明亮
- ◎ **兼容多种检测方法**: 可通过荧光显微镜、流式细胞仪、高内涵及激光共聚焦显微镜检测

检测结果示例

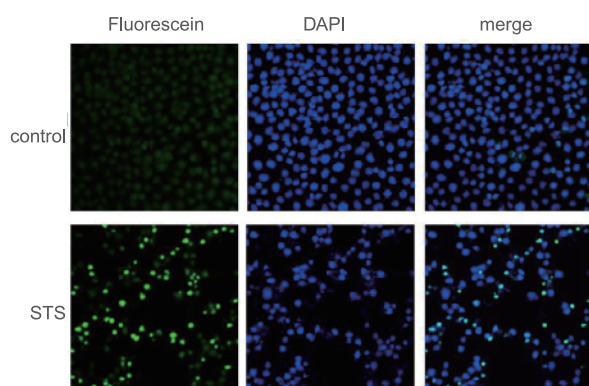


图1. 检测十字孢碱 (staurosporine, STS) 诱导的A549细胞凋亡 (在IN Cell 6500HS高内涵平台完成)

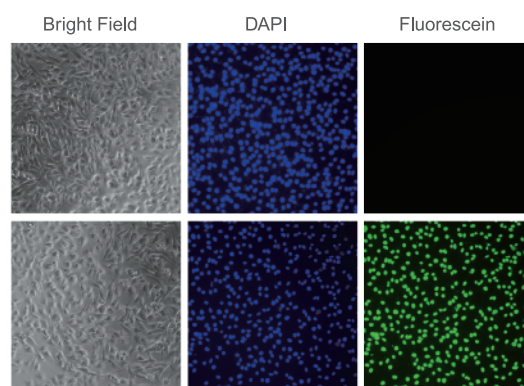


图2. 荧光显微镜检测DNase I处理的A549细胞凋亡

订购信息

产品编号	产品名称	规格	价格
C11012-1	riboAPO™ One-Step TUNEL Apoptosis Kit (Green)	20T	请登录官网查询

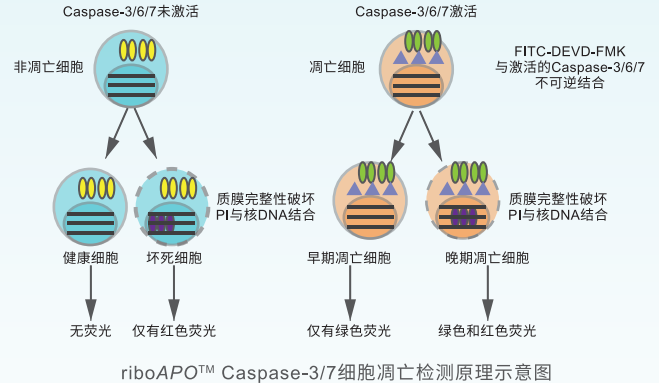


riboAPO™ Caspase-3/7细胞凋亡快速检测试剂盒

一盒多用, 更高配置

同时检测早期凋亡、晚期凋亡、坏死细胞
1h即可完成实验, 快速准确

riboAPO™ Caspase-3/7细胞凋亡快速检测试剂盒采用带有荧光基团的Caspase-3/7特异性底物检测细胞凋亡程度, 提供PI红色荧光、Hoechst33342蓝色荧光染料, 能够更好地识别早期和晚期凋亡的细胞, 结合细胞凋亡晚期指示剂对细胞的不同亚群进行分析, 包括早期凋亡群、晚期凋亡群以及坏死群。

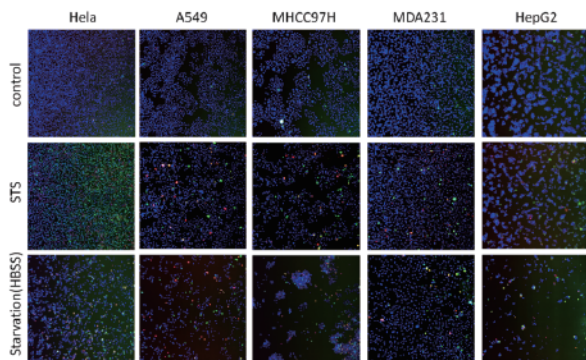


产品优势

- 兼容多种检测方法: 荧光显微镜、流式细胞仪、激光共聚焦及高内涵显微镜检测
- 支持多重荧光检测: Caspase-3/7绿色荧光、PI红色荧光、Hoechst33342蓝色荧光
- 结果准确可靠: 在多种细胞系中进行了有效验证, 重复性好、灵敏度高
- 操作简便快速: 仅需两步染色反应, 1小时即可完成凋亡细胞检测
- 兼检测功能范围广: 可同时检测早期凋亡、晚期凋亡以及坏死细胞

检测结果示例

1. 荧光显微镜细胞成像分析



绿色荧光: Caspase-3/7荧光底物; 红色荧光: PI; 蓝色荧光: Hoechst33342

图1. 十字孢碱 (STS) 和饥饿处理对不同细胞系凋亡的影响。

对HeLa、A549、MHCC97H、MDA231及HepG2细胞系分别进行STS处理20 h和进行HBSS处理20 h, 处理结束后进行染色并通过高内涵筛选仪In Cell Analyzer 6500HS (GE healthcare) 进行检测。

2. 流式细胞仪分析

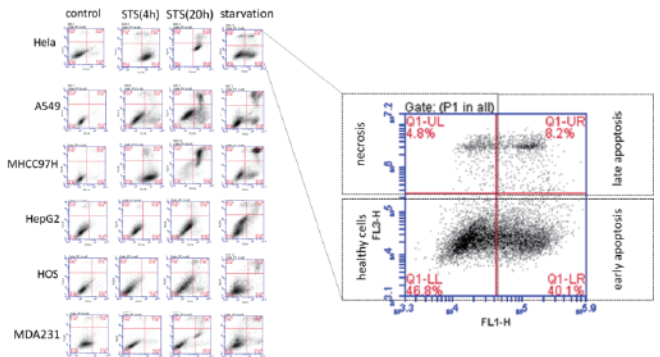


图2. 十字孢碱 (STS) 或饥饿对不同癌细胞系凋亡的影响。对不同癌细胞系进行STS分别处理4 h和20 h和HBSS处理20 h, 处理结束后进行染色并进行流式细胞仪分析。

订购信息

产品编号	产品名称	规格	价格
C11061-1	riboAPO™ Caspase-3/7细胞凋亡快速检测试剂盒	100T	请登录官网查询

*提供500T和2500T规格, 价格请见锐博生物官网。

*本品为低温运输, 中国境内客户在线订购可享受包邮服务。